

# GL PATRIZIA

Die späte Silosorte

**FAO S370**

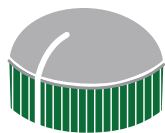
**Körnertyp:** Zahnmais

**Hybrid Typ:** Einfach

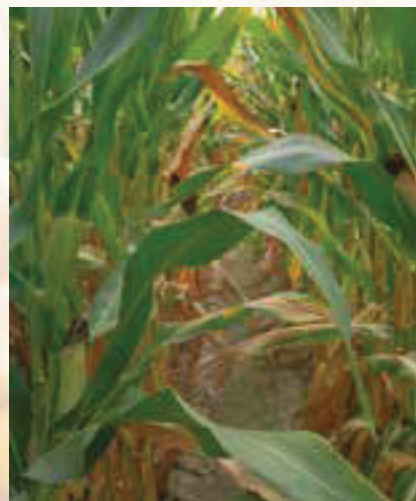
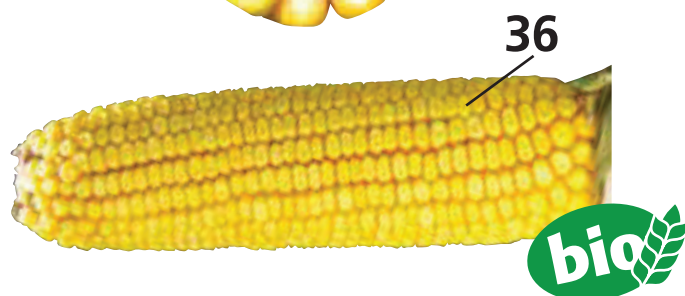
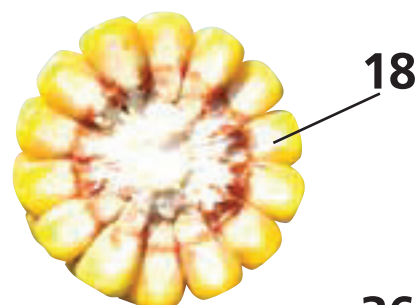
**Nutzung:**



Silo



Biogas



Agronomische Eigenschaften	
Jugendentwicklung	mittel
Lager	gut
Standfestigkeit	gut
Fusarium Kolben	gut
Fusarium Stängel	mittel/gut
Helmintho	gut
Beulenbrand	gut
Stay green	gut
Pflanzentyp	massig
Wuchshöhe	hoch